

## ENSEIGNEMENT SUPERIEUR

### **1- ORGANISATION PEDAGOGIQUE : (Rentrée Universitaire 2015/2016)**

L'enseignement supérieur dans la wilaya, est constitué d'une université comptant :

**+ FACULTES : 06.**

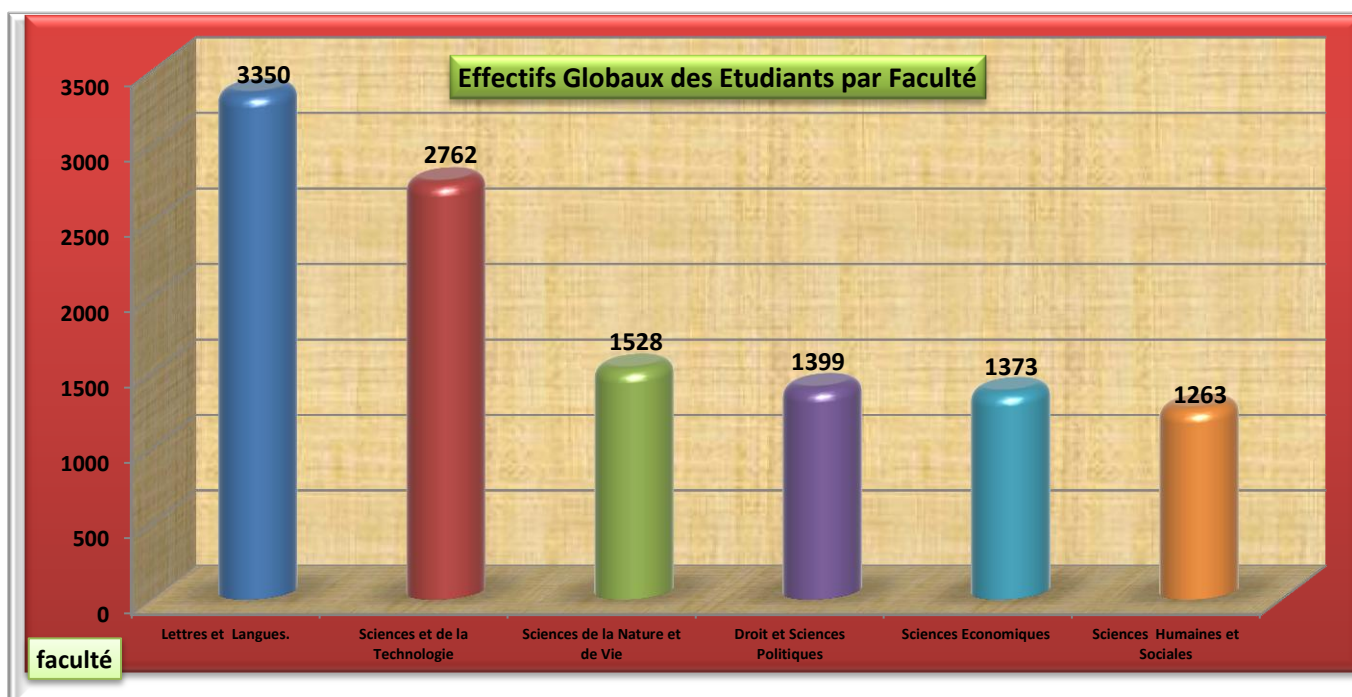
- ❖ **Campus universitaire route de Constantine avec quatre (04) Facultés qui sont :**
  - **Faculté des sciences et technologie.**
  - **Faculté des sciences juridiques et administratives.**
  - **Faculté des lettres et langues.**
  - **Faculté des sciences de la nature et de la vie.**
  
- ❖ **Campus universitaire route de Batna avec un (01) Faculté:**
  - **Faculté des sciences économiques, de gestion et des sciences commerciales.**
  
- ❖ **Campus universitaire du centre ville avec un (01) Faculté :**
  - **Faculté des sciences sociales et humaines.**

**+ DEPARTEMENTS : 19.**

**+ PLACES PEDAGOGIQUE: 9300.**

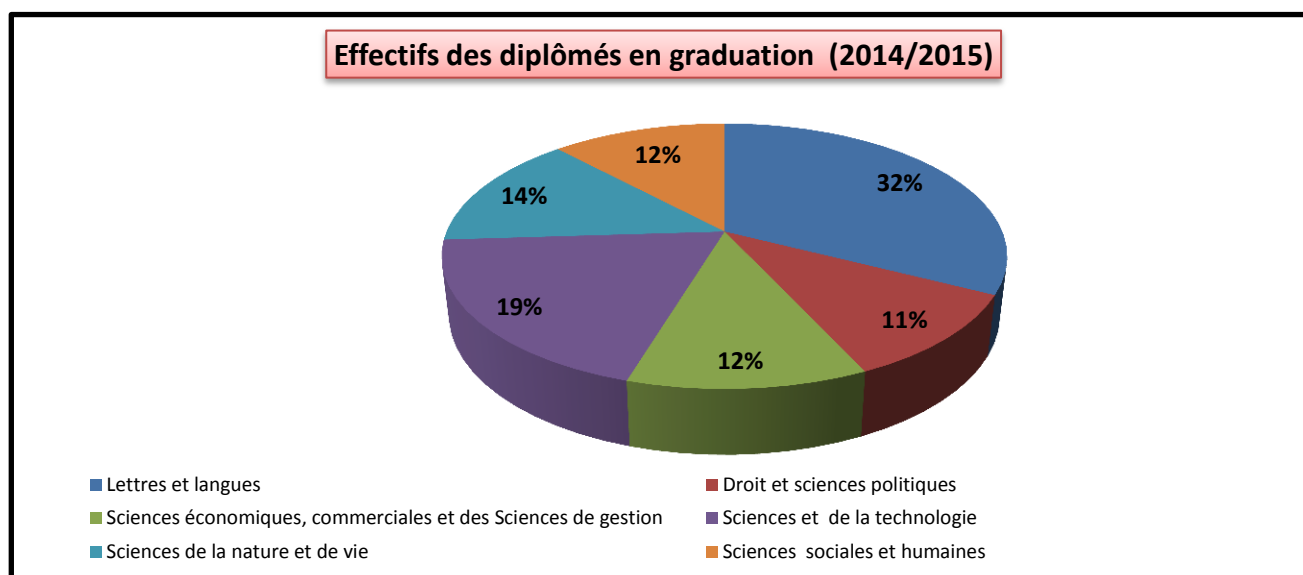
## A- EFFECTIFS DES INSCRITS EN GRADUATION (2015/2016) :

Facultés	Départements	Système		Total étudiants
		LMD	Classique	
Lettres et langues	Langue et Littérature Arabe	1417	00	3350
	Lettres et Langues Française	1003	00	
	Lettres et Langues Anglaise	930	00	
Droit et sciences politiques	Droit	1192	00	1399
	Sciences Politiques	207	00	
Sciences économiques, commerciales et des Sciences de gestion	Tronc commun Sciences économiques, commerciales et des Sciences de gestion	470	00	1373
	Sciences économiques	302	00	
	Sciences commerciales et des Sciences de gestion	601	00	
Sciences et de la technologie	Sciences et de la technologie	552	00	2762
	Mathématiques et Informatique	727	00	
	Génie mécanique	179	00	
	Génie industriel	352	00	
	Sciences de la matière	787	00	
	Génie Civil	165	00	
Sciences de la nature et de vie	Sciences de la nature et de vie	541	00	1528
	Sciences Agronomiques	114	00	
	L'écologie et environnement	186	00	
	Biologie cellulaire et moléculaire	687	00	
Sciences sociales et humaines	Sciences sociales	356	00	1263
	Sciences humains	907	00	
<b>Total</b>		<b>11675</b>	<b>00</b>	<b>11675</b>



## B- EFFECTIFS DES DIPLOMES EN GRADUATION (2014/2015) :

Facultés	Diplômés				Total
	Licence	Master	DEUA	Ingénieur d'état	
Lettres et langues	496	467	00	00	963
Droit et sciences politiques	200	114	00	00	314
Sciences économiques, commerciales et des Sciences de gestion	226	117	00	00	343
Sciences et de la technologie	316	257	00	00	573
Sciences de la nature et de vie	251	165	00	00	416
Sciences sociales et humaines	207	147	00	00	354
<b>Total</b>	<b>1696</b>	<b>1267</b>	<b>00</b>	<b>00</b>	<b>2963</b>



**C - EFFECTIFS DES INSCRITS EN POST-GRADUATION (2015/2016) :**

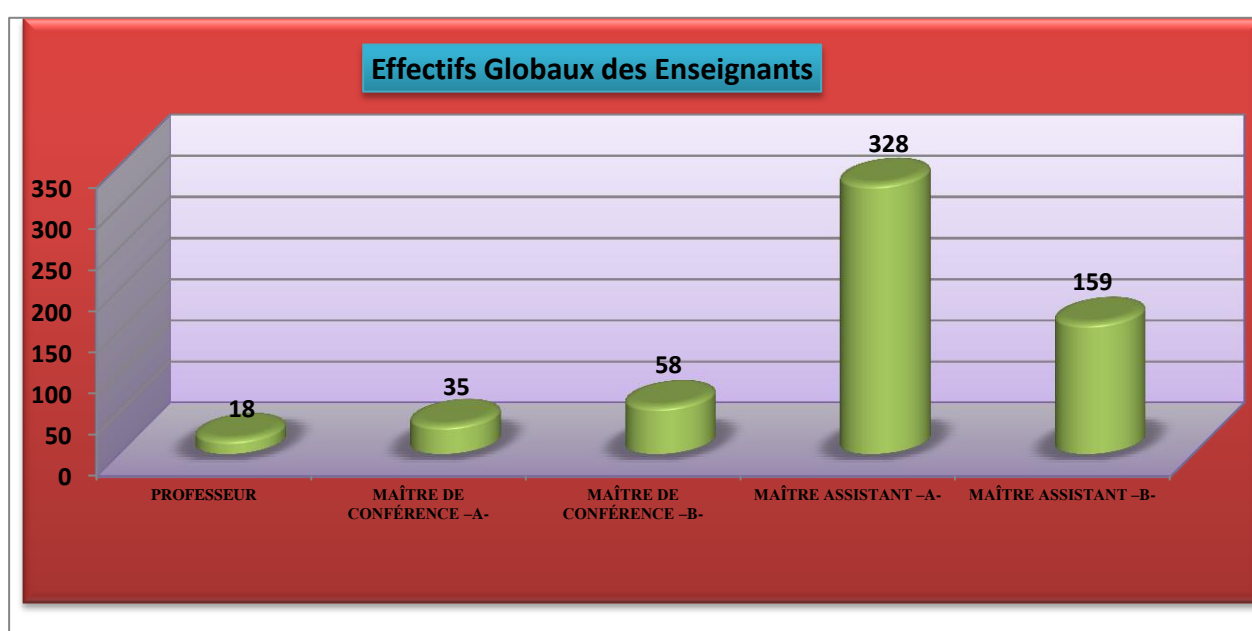
Facultés	Cycle de formation	Nombre d'étudiants	
Lettres et langues	Magister	01	12
	Doctorat LMD	11	
Droit et sciences politiques	Magister	4	10
	Doctorat LMD	06	
Sciences économiques, commerciales et des Sciences de gestion	Magister	08	20
	Doctorat LMD	12	
Sciences et de la technologie	Magister	05	60
	Ecole doctorale (Magister)	08	
	Doctorat LMD	47	
Sciences de la nature et de vie	Magister	00	16
	Doctorat LMD	16	
Sciences sociales et humaines	Magister	04	61
	Doctorat LMD	57	
<b>Total</b>		<b>179</b>	

**D- EFFECTIFS DES DIPLOMES EN POST -GRADUATION (2014/2015) :**

Facultés	Cycle de formation	Nombre d'étudiants	
Lettres et langues	Magister	08	08
	Doctorat LMD	00	
Droit et sciences politiques	Magister	20	20
	Doctorat LMD	00	
Sciences économiques, commerciales et des Sciences de gestion	Magister	01	01
	Doctorat LMD	00	
Sciences et de la technologie	Magister	06	12
	Ecole doctorale (Magister)	04	
	Doctorat LMD	02	
Sciences de la nature et de vie	Magister	00	00
	Doctorat LMD	00	
Sciences sociales et humaines	Magister	05	05
	Doctorat LMD	00	
<b>Total</b>		<b>46</b>	

## 2- ENCADREMENT : (effectifs des enseignants Permanents)

	Enseignants Permanents		
	Algériens	Étrangers	TOTAL
Professeur	18	00	18
Maître de Conférence Cat: A	35	00	35
Maître de Conférence Cat: B	58	00	58
Maître Assistant Cat: A	328	00	328
Maître Assistant Cat: B	159	00	159
<b>T O T A L</b>	<b>598</b>	<b>00</b>	<b>598</b>



### **3- INFRASTRUCTURES EXISTANTES :**

<b>Structures</b>	<b>Nombre</b>	<b>Places pédagogiques</b>
<b>Amphithéâtre</b>	<b>19</b>	<b>4160</b>
<b>Salle de Cours</b>	<b>27</b>	<b>1190</b>
<b>Salle de Travaux Dirigés</b>	<b>97</b>	<b>3710</b>
<b>Salle de Travaux Pratique</b>	<b>10</b>	<b>240</b>
<b>Nombre de rectorat</b>	<b>1+1</b>	<b>/</b>
<b>salle de télé enseignement</b>	<b>01</b>	<b>20</b>
<b>salle de Visio conférence</b>	<b>01</b>	<b>30</b>
<b>Auditorium</b>	<b>01</b>	<b>600</b>
<b>salle de réseaux et systèmes</b>	<b>01</b>	<b>/</b>
<b>salle de réunion</b>	<b>03</b>	<b>46</b>
<b>Bureaux à usage administratif</b>	<b>115</b>	<b>196</b>
<b>Salle pour Enseignants</b>	<b>16</b>	<b>124</b>
<b>Bibliothèques centrales</b>	<b>01</b>	<b>500</b>
<b>Salle de Lecture</b>	<b>03</b>	<b>714</b>
<b>Centre de Calcul</b>	<b>01</b>	<b>/</b>
<b>Salles internet</b>	<b>04</b>	<b>146</b>
<b>T O T A L</b>		<b>9300 Places pédagogiques</b>

**Le Recteur**